

智能化可变光斑激光净肤模组

CHR40-10



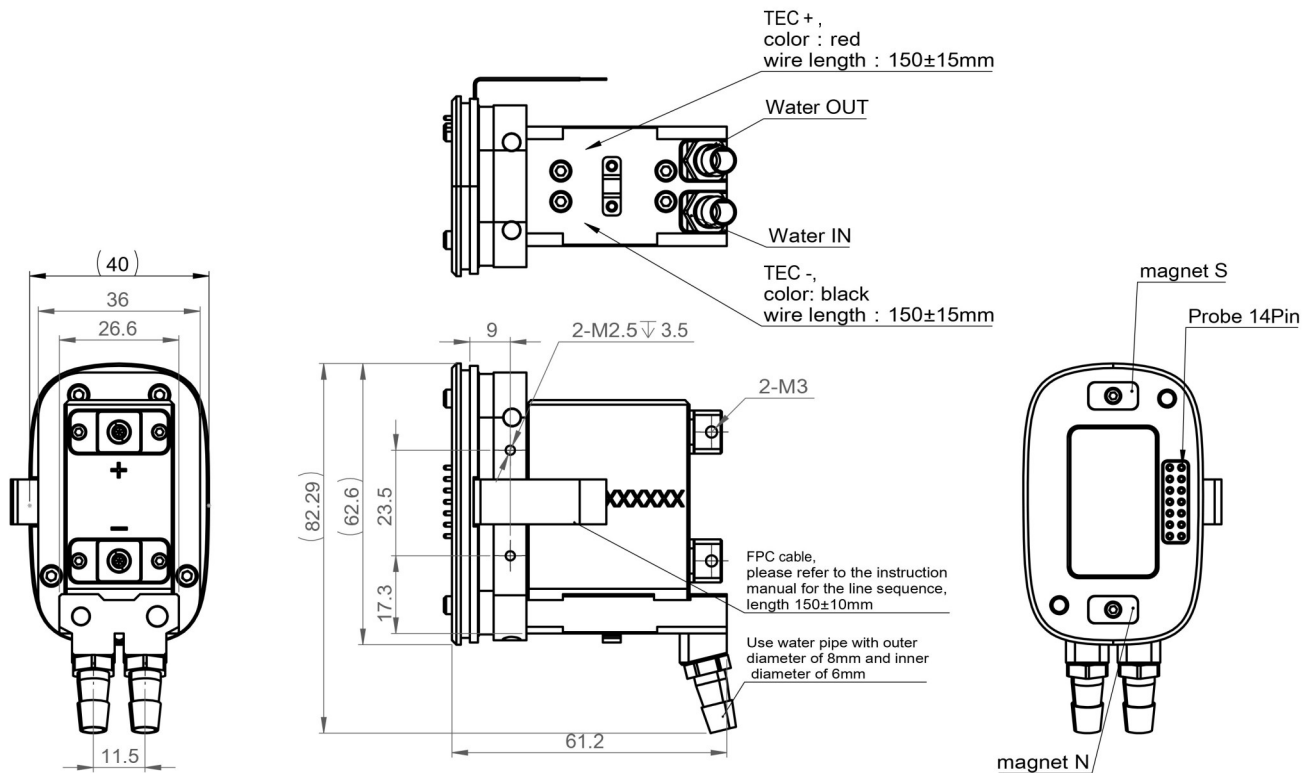
产品特点

- 光斑尺寸可更换
- 集成设计
- 高可靠性
- 皮肤接触探测传感器
- 肤色探测传感器

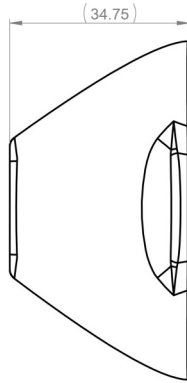
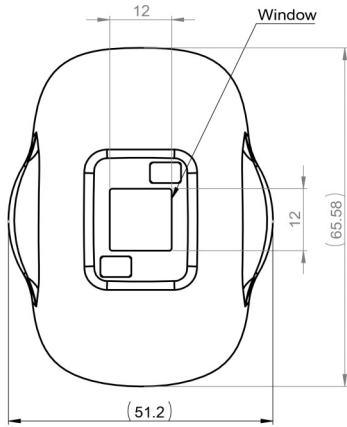
主要应用

- 专业净肤

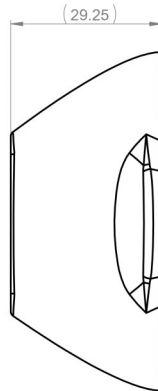
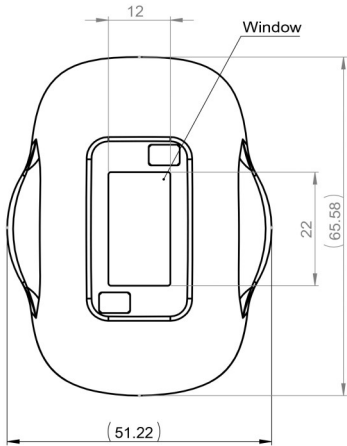
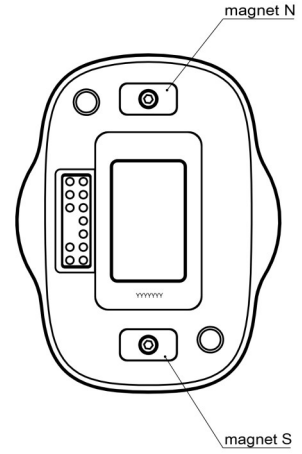
尺寸图 (mm)



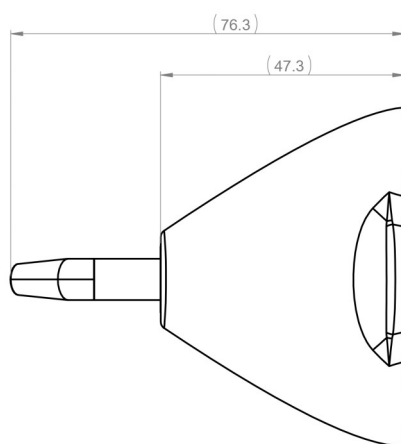
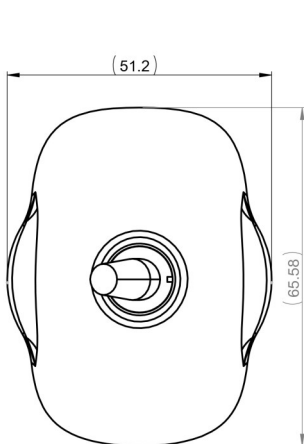
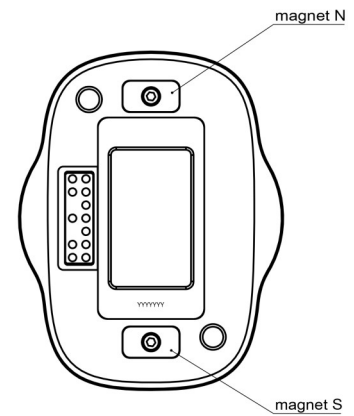
尺寸图 (mm)



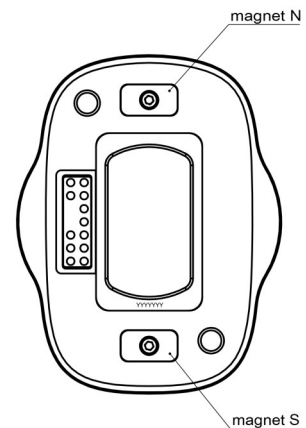
10X10



10X20



φ6



产品指标

产品规格

(典型产品配置)

Part No. ¹

FL-CHR40-10-S-2000-808-QCW

光学指标 ²	单位	值
中心波长	nm	808
波长偏差	nm	± 15
巴条数量	#	10
光斑尺寸	mm	10*10 / 10*20 / Ø6
激光器输出功率	W	2000
手具输出功率	W	1700 (10*10mm); 1800 (10*20mm); 1400 (Ø 6mm)
脉宽	ms	20
频率	Hz	10
占空比	%	20

制冷参数

TEC I _{max}	A	~7
TEC V _{max}	V	~12

电学参数 ³

最大工作电流 I _{op}	A	≤ 178
阈值电流 I _{th}	A	≤ 20
工作电压 V _{op}	V	≤ 20
工作条件	-	依照能量表

热学参数

工作温度	°C	22 ~ 28
冷却介质	-	纯净水+去离子树脂滤芯 (3个月更换)
流量	L/min	3-3.6
水压	Mpa	~0.35
存储温度 ⁴	°C	0~55

¹产品型号 = 品牌 - 系列 - 巴条数量 - 附加功能 - 平台功率极限 - 中心波长 - 工作模式

²如无特别标注, 均为 25°C 条件下的数据。

³超过正常功率范围使用会缩短器件的使用寿命。

⁴请避免在结露环境下使用和存储。



能量表

CHR40-10-S Energy Table (85% Transmittance)-10X10													
Energy(J)		Frequency(Hz)										Iop	
		1	2	3	4	5	6	7	8	9	10		~173A
Pulse Width (ms)	10	17.0	17.0	17.0	17.0	17.0	17.0	17.0	17.0	17.0	17.0		~150A
	20	34.0	34.0	34.0	34.0	34.0	34.0	34.0	34.0	34.0	34.0		~140A
	30	42.1	42.1	42.1	42.1	42.1	42.1	42.1	42.1	42.1	42.1		~125A
	40	51.0	51.0	51.0	51.0	51.0	51.0	51.0	51.0	51.0	51.0		Water Temperature T=25±3°C Flow Rate: 3~3.6L/min
	50	63.8	63.8	63.8	63.8	63.8	63.8	63.8					
	60	76.5	76.5	76.5	76.5	76.5	76.5						
	70	77.4	77.4	77.4	77.4	77.4							
	80	88.4	88.4	88.4	88.4								
	90	99.5	99.5	99.5									
	100	110.5	110.5										
	200	221.0											

CHR40-10-S Energy Table (90% Transmittance)-10X20													
Energy(J)		Frequency(Hz)										Iop	
		1	2	3	4	5	6	7	8	9	10		~173A
Pulse Width (ms)	10	18.0	18.0	18.0	18.0	18.0	18.0	18.0	18.0	18.0	18.0		~150A
	20	36.0	36.0	36.0	36.0	36.0	36.0	36.0	36.0	36.0	36.0		~140A
	30	44.6	44.6	44.6	44.6	44.6	44.6	44.6	44.6	44.6	44.6		~125A
	40	54.0	54.0	54.0	54.0	54.0	54.0	54.0	54.0	54.0	54.0		Water Temperature T=25±3°C Flow Rate: 3~3.6L/min
	50	67.5	67.5	67.5	67.5	67.5	67.5	67.5					
	60	81.0	81.0	81.0	81.0	81.0	81.0						
	70	81.9	81.9	81.9	81.9	81.9							
	80	93.6	93.6	93.6	93.6								
	90	105.3	105.3	105.3									
	100	117.0	117.0										
	200	234.0											

CHR40-10-S Energy Table (70% Transmittance)-φ6													
Energy(J)		Frequency(Hz)										Iop	
		1	2	3	4	5	6	7	8	9	10		~173A
Pulse Width (ms)	10	14.0	14.0	14.0	14.0	14.0	14.0	14.0	14.0	14.0	14.0		~150A
	20	28.0	28.0	28.0	28.0	28.0	28.0	28.0	28.0	28.0	28.0		~140A
	30	34.7	34.7	34.7	34.7	34.7	34.7	34.7	34.7	34.7	34.7		~125A
	40	42.0	42.0	42.0	42.0	42.0	42.0	42.0	42.0	42.0	42.0		Water Temperature T=25±3°C Flow Rate: 3~3.6L/min
	50	52.5	52.5	52.5	52.5	52.5	52.5	52.5					
	60	63.0	63.0	63.0	63.0	63.0	63.0						
	70	63.7	63.7	63.7	63.7	63.7							
	80	72.8	72.8	72.8	72.8								
	90	81.9	81.9	81.9									
	100	91.0	91.0										
	200	182.0											