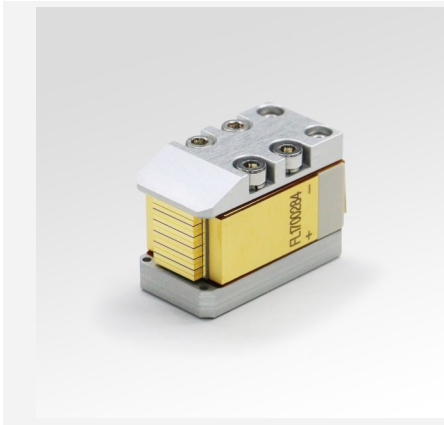


# 传导冷却半导体激光器垂直阵列 (准连续)

## GS20系列



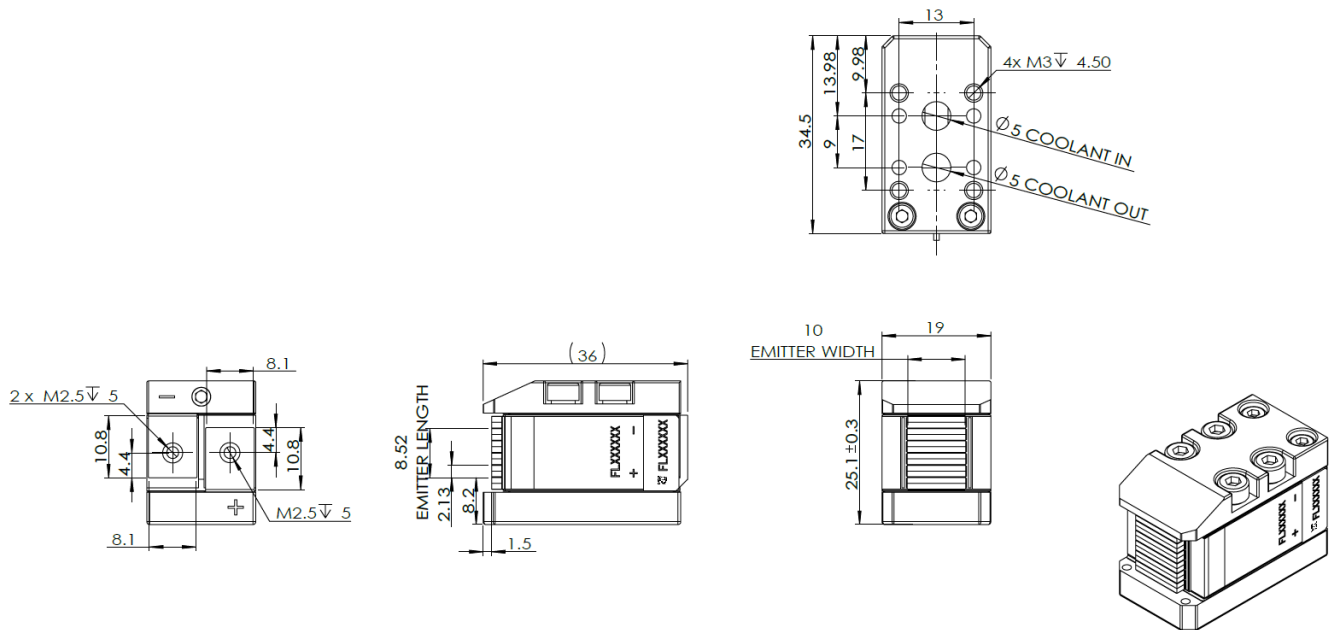
### 产品特点

- AuSn焊料封装
- 高可靠性
- 窄光谱宽度
- 高峰值功率
- 体积小

### 主要应用

- 固体激光器泵浦
- 照明
- 工业
- 科研

### 尺寸图 (mm)



注: 结构图为5bar模块, 仅供参考。如有其他特殊要求, 请及时与我们联系。

## 规格参数

### 产品代码

(典型定制方案)

产品型号<sup>1</sup> FL-GS20-5X1-2000-808(Q) FL-GS20-10X1-4000-808(Q) FL-GS20-15X1-6000-808(Q)

基本参数	单位	值	值	值
工作模式	-	QCW	QCW	QCW
脉宽	μs	400	400	400
占空比	%	8	8	8
巴条间距	mm	2.13	2.13	2.13

### 光学参数<sup>3</sup>

质心波长	nm	808	808	808
波长公差	nm	±2	±2	±2
输出功率/巴	W	400	400	400
巴条数	-	5	10	15
FWHM宽度	nm	≤4	≤4	≤4
90%能量宽度	nm	/	/	/
快轴发散角 (FWHM)	°	35 (typical)	35 (typical)	35 (typical)
快轴准直发散角 (FWHM)	°	≤0.5°	≤0.5°	≤0.5°
慢轴发散角 (FWHM)	°	8 (typical)	8 (typical)	8 (typical)
偏振模式	-	TE	TE	TE
波长温度系数	nm / °C	~ 0.28	~ 0.28	~ 0.28

### 电学参数<sup>3</sup>

工作电流	A	≤400	≤400	≤400
阈值电流	A	≤40	≤40	≤40
工作电压/巴	V	≤2	≤2	≤2
斜率效率/巴	W / A	≥1	≥1	≥1
转化效率	%	≥50	≥50	≥50

### 环境参数

工作环境温度	°C	20 ~ 30	20 ~ 30	20 ~ 30
存储温度 <sup>4</sup>	°C	-55 ~ 85	-55 ~ 85	-55 ~ 85
冷却介质	-	纯净水	纯净水	纯净水
水流量	L/min	2.5	2.5	2.5

<sup>1</sup> 产品型号 = 品牌 - 系列 - 功率 - 质心波长 - 配置号

<sup>2</sup> 超过正常功率范围使用会缩短器件的使用寿命。

<sup>3</sup> 如无特别标注, 均为 25°C 条件下的数据。

<sup>4</sup> 请避免在结露环境下使用和存储。

